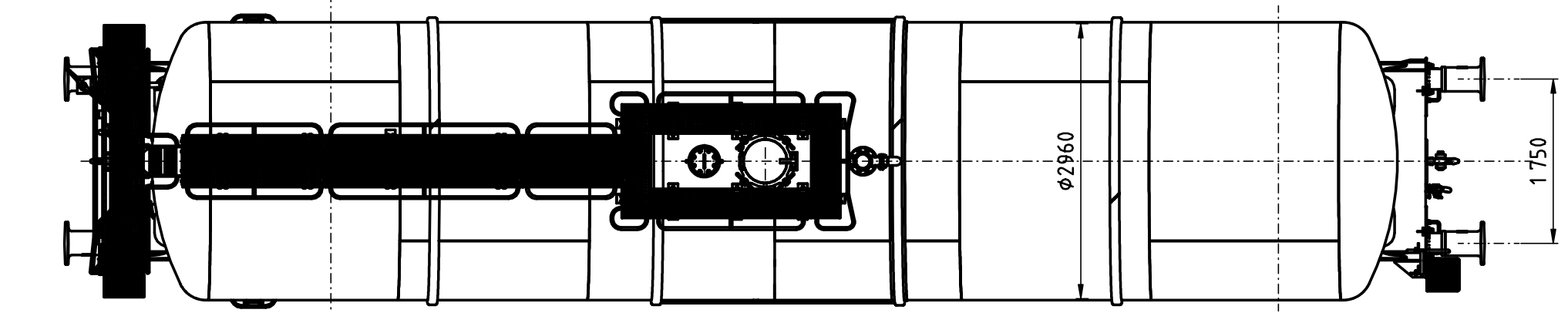
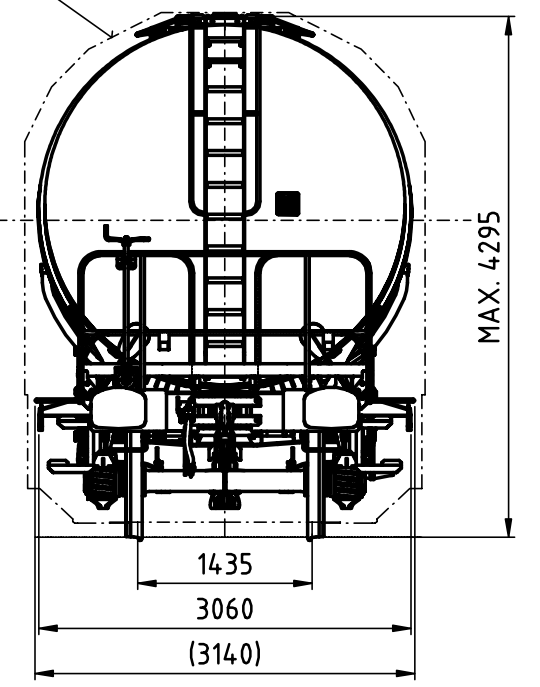


KINEMATICKÝ OBRYŠ G1 PODLA TSI WAG (UIC 505-1)
KIN. BEGRENZUNGSLINIE G1 NACH TSI WAG (UIC 505-1)



Weitergabe sowie Vervielfältigung dieses Dokuments, Verwertung und Mitteilung seines Inhalts ist untersagt. Insbesondere ist die Weitergabe oder Vervielfältigung dieses Dokuments für den Fall der Patent-, Gebrauchsmuster- oder Geschmacksmusterertragung vorbehalten.
 Nicht von der Zeichnung messen, Zweifelsfälle konsultieren.
 Nemerať z výkresu, pochybnosti konzultovať.

Ind.Anz	Aenderung	Datum	Untersch.
	Masseinheit mm	Massstab 1:50	Nettogewicht (kg)
Name	Datum	Name	Datum
Bearb. CERVA	12.11.2014	Norm.ref.	
Gepr. ADAMKOVIC	12.11.2014	Schw.tech.	
Techn.			
Vorgangsnummer	Alte Zeichnung		
Štefánikova 887/53 058 01 POPRAD SLOVAKIA			
Name			
4-NAPR. NADZRKOVY VOZEN Zans 88 m ³			
4-ACHS. KESSELWAGEN Zans 88 m ³			
Zeichnungsnummer			
N-316-01-00-00-0			
Blatt 1/2			

**TECHNICKÉ ÚDAJE
TECHNISCHEN DATEN**

**1. VŠEOBECNE
ALLGEMEINES**
 HMOTNOSŤ VOZŇA 21,4 t ±2%
 EIGENGEWICHT
 LOŽNÁ HMOTNOSŤ 68,6 t
 LADEGEWICHT
 HMOTNOSŤ LOŽENÉHO VOZŇA 90 t
 GEWICHT IM BELADENEN ZUSTAND
 HMOTNOSŤ NA NÁPRAVU 22,5 t
 RADSATZLAST
 MAX. RÝCHLOSŤ
 MAX. GESCHWINDIGKEIT
 - PRÁZDNEHO VOZŇA 120 km/h
 - LEERWAGEN
 - LOŽENÉHO VOZŇA 100 km/h
 - WAGEN IM BELADENEN ZUSTAND
 MIN. POLOMER PRECHODU OBLÚKOM 35 m
 MIN. KURVENRADIUS
 TRAJEKT 120m/2°30'
 TRAJEKT

**2. KOSTRA SPODKU
UNTERGESTELL**
 ODPOVEDÁ ERRI B12/RP17
 GEMAESS ERRI B12/RP17

**3. POJAZD
LAUFWERK**
 PODVOZOK Y25Ls-K
 DREHGESTELL
 DVOJKOLESIE Ø920 , BA 004
 RADSÄTZE
 LOZISKA Ø130/Ø240x80
 LAGER

**4. ŤAHADLO A NARÁŽADLO
STOSS/ZUGEINRICHTUNG**
 NÁRAZNÍK kat."A"
 PUFFER
 ŤAHADLO 1000 kN
 ZUGEINRICHTUNG

ŤAHADLOVÝ HÁK 1000 kN
 ZUGHAKEN
 ZÁVITOVÉ SPRIAHADLO 850 kN
 SCHRAUBENKUPPLUNG

**5. BRZDA
BRAKE**
 BRZDA DAKO DK-GP-A (K)
 BREMSE
 BRZDOVÉ KLÁTIKY-KOMPOZITNÉ 1xBgu (2x250), C810
 BREMSKLÖTZE-VERBUNDWERKSTOFF
 RUCNA BRZDA OVLADANA Z BRZDARSKEJ PLOSINY A POSOBIACA
 NA OBA PODVOZKY
 HANDBREMSE BETÄTIGT VON DER BREMSERBÜHNE
 UND WIRKT AUF BEIDE DREHGESTELLE

**6. KOTOL
TANK**
 VÝPOČTOVÝ TLAK 1,0 MPa
 BERECHNUNGSÜBERSDRUCK
 SKÚŠOBNÝ TLAK 0,4 MPa
 PRÜFÜBERDRUCK
 PREVÁDZKOVÝ TLAK 0,3 MPa
 BETRIEBSÜBERDRUCK
 VONKAJŠÍ PRETLAK 0,04 MPa
 ZUL. ÄUSSERER ÜBERDRUCK
 EXPLOZIVNA PEVNOST PODLA TRT 006 0,97 MPa
 EXPLOSIONSDRUCKSTOSSFEST TRT 006
 VÝPOČTOVÁ TEPLOTA -20/+50°C
 BERECHNUNGSTEMPERATUR
 OBJEM KOTLA 88 m³ (MIN. 87,2m³)
 NENNVOLUMEN
 SKLON KOTLA 1°
 KESSELNEIGUNG
 KORÓZNY PRÍDAVOK MIN. 0,5 mm
 KORROSIONSZUSCHLAG
 MATERIÁL KOTLA S355J2+N
 TANKMATERIAL
 TYP NÁDRŽE L4BH
 TANKCODE

**7. PLŇNIAČE A VYPRÁZDŇOVACIE ZARIADENIE
FÜLL UND ENTLEREINRICHTUNG**
 PRIELEZ DN 500, EN 12561-6
 MANNLOCH
 PRIDAVNE HRDLO DN 150
 SONDERSTUTZEN
 DNOVÝ VENTIL S MECH. OVLÁDANÍM. DN 125 / 100
 BODENVENTIL MIT MIT MECHANISCHER BETÄTIGUNG
 KONCOVÉ VENTILY DN 100
 SCHRÄGSITZVENTIL
 KONCOVÝ UZÁVER W 5 1/2"
 VERSCHLUSSKAPPE
 ZAVZDUŠŇOVACÍ VENTIL DN 80
 BELUEFTUNGSVENTIL
 BEZPEČNOSTNÁ SPÄTNA KLAPKA DN 80
 SICHERUNGSKLAPPE
 T- VYPUSTNE POTRUBIE DN 100
 T-AUSLAUFROHR
 PRÍVOD PLYNNEJ FÁZY DN 80
 GASPENDELSYSTEM


**8. KONŠTRUKCIA A STAVBA
KONSTRUKTION UND BAU**
 VOZEŇ VYHOVUJE TSI, RIV, UIC, ERRI, RID
 WAGEN NACH TSI, RIV, UIC, ERRI, RID
 PEVNOSTNÝ VÝPOČET KOTLA PODLA EN 13445, EN 14025 A RID
 KESSEL-FESTIGKEITSBERECHNUNG LAUT EN 13445, EN 14025 UND RID

**9. POUŽITIE
VERWENDUNG**
 DRUH NÁKLADU LATKY TRIEDY 3 PODLA RID
 LADEGUT KLASSE 3 NACH RID

Nicht von der Zeichnung messen, Zweifelsfälle konsultieren.
Nemerat z výkresu, pochybnosti konzultovať.

Weitergabe sowie Vervielfältigung dieses Dokuments, Verwertung und Mitteilung seines Inhalts
verboten, soweit nicht ausdrücklich gestattet. Zuwiderhandlungen verpflichten zu Schadenersatz.
Alle Rechte für den Fall der Patent-, Gebrauchsmuster- oder Geschmacksmuster-Eintragung vorbehalten.

Ind.	Anz.	Aenderung	Datum	Untersch.
⊕	CAD	Masseinheit mm	Massstab 1:50	Nettogewicht [kg]
Name		Datum		
Name		Datum		
Bearb.	CERVA	12.11.2014	Norm. ref.	
Gepr.	ADAMKOVIC	12.11.2014	Schw.tech.	
Techn.				
Vorgangsnummer		Alte Zeichnung		



Štefánikova 887/53
058 01 POPRAD
SLOVAKIA

Name

4-NAPR. NADRZKOVY VOZEN Zans 88 m³

4-ACHS. KESSELWAGEN Zans 88 m³

Zeichnungsnummer

N-316-01-00-00-0

Blatt. 2 / 2