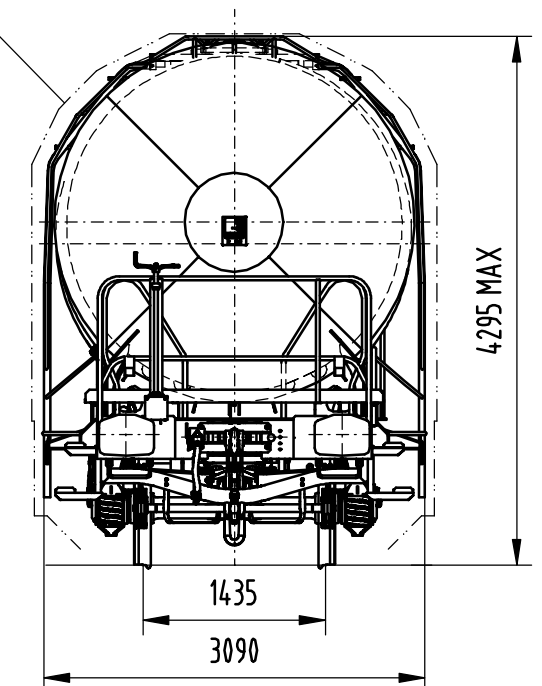
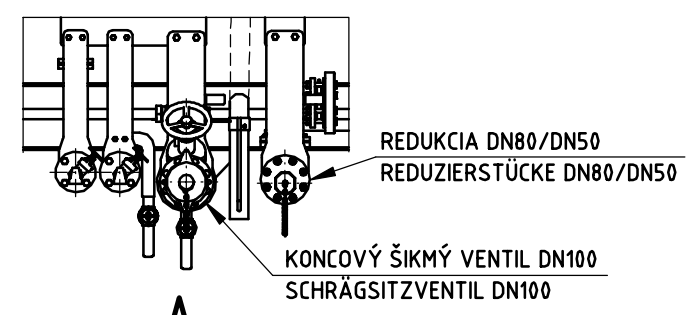


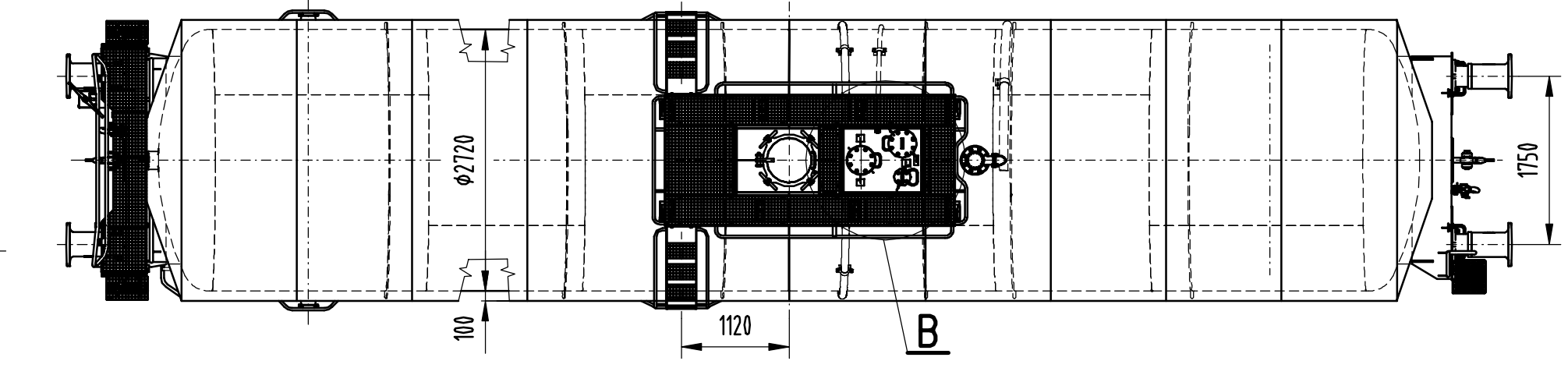
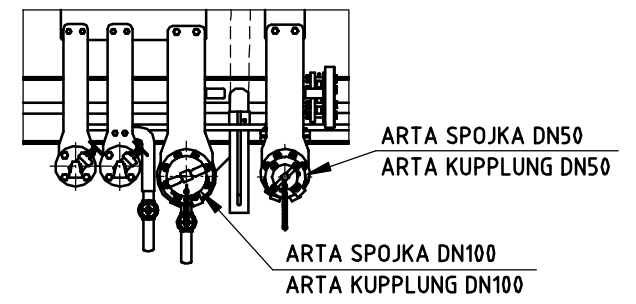
KINEMATICKÝ OBRYS G1 PODLA TSI WAG (UIC 505-1)  
KIN. BEGRENZUNGSLINIE G1 NACH TSI WAG (UIC 505-1)



A  
VER. A



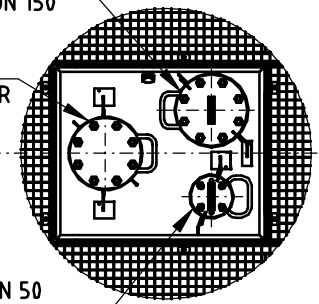
A  
VER. B



B  
VER. A

PRÍDAVNÉ HRDLO DN 150  
SONDERSTUTZEN DN 150

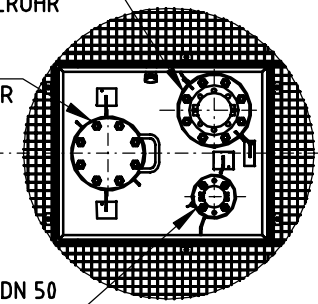
HRDLO DN 150 PRE STÚPAČKU  
STUTZEN DN 150 FÜR STEIGROHR



B  
VER. B

KAMVALOK SPOJKA DN80 S PLNIACOU RÚROU  
KAMVALOK KUPPLUNG DN80 MIT FÜLLROHR

HRDLO DN 150 PRE STÚPAČKU  
STUTZEN DN 150 FÜR STEIGROHR



C	-	PZ 31110010V/430 - VER.B	25.11.2013	MALICKÝ
B	-	PZ 31110010V/412	9.7.2012	MALICKÝ
A	-	PZ 31110010V/408	13.3.2012	MALICKÝ
Ind	Anz	Aenderung	Datum	Untersch.
CAD		Masseinheit	Masstab	Nettogewicht
		mm	1:50	[kg]
Name	Datum	Name	Datum	
Bearb. MALICKÝ	11 12 22	Norm.ref. OROLINOVA	11 12 28	
Gepr. KUBICKO	11 12 23	Schw.tech.		
Techn.				
Vorgangsnummer		Alte Zeichnung		



Name  
**NADRZKOVY VOZEN Zacens 73 m<sup>3</sup>**  
**KESSELWAGEN Zacens 73 m<sup>3</sup>**

Zeichnungsnummer  
**N-306-00-00-00-0**

Nemecaf z výkresu, pochybnosti konzultovať

Tento výkres je duševným vlastníctvom Tatravagonky a.s. Poprad. Jeho použitie, rozmnoženie, zverejnenie, a poskytnutie tretej osobe je možné len s písaným súhlasom vlastníka.

# TECHNICKÉ ÚDAJE TECHNISCHE DATEN

## 1. VŠEOBECNE ALLGEMEINES

ROZCHOD .....1435 mm  
SPURWEITE  
HMOTNOSŤ PRÁZDNEHO VOZŇA ..... max. 25,4 t  
EIGENGEWICHT  
LOŽNÁ HMOTNOSŤ ..... 64,6 t  
LADEGEWICHT  
HMOTNOSŤ LOŽENÉHO VOZŇA ..... 90 t  
GEWICHT IM BELADENEN ZUSTAND  
HMOTNOSŤ NA NÁPRAVU ..... 22,5 t  
RADSATZLAST  
MAX. RÝCHLOSŤ  
MAX. GESCHWINDIGKEIT  
- PRÁZDNEHO VOZŇA ..... 120 km/h  
- LEERWAGEN  
- LOŽENÉHO VOZŇA ..... 100 km/h  
- WAGEN IM BELADENEN ZUSTAND  
MIN. POLOMER PRECHODU OBLÚKOM ..... 35 m  
MIN. KURVENRADIUS  
TRAJEKT ..... 120m/2°30'  
TRAJEKT

## 2. KOSTRA SPODKU UNTERGESTELL

ODPOVEDÁ ..... EN 12663 UND ERRI B12/RP17  
GEMAESS  
PRIESTOR PRE A.S ..... UIC 530-1, VARIANT I,  
EINBAU DER A.K. ANLAGE 4a

## 3. POJAZD LAUFWERK

PODVOZOK ..... Y25Ls1-K  
DREHGESTELL  
DVOJKOLESIE ..... Ø920, BA 314  
RADSAETZE

## 4. ŤAHADLO A NARÁŽADLO STOSS/ZUGEINRICHTUNG

NÁRAZNÍK ..... 32 kJ, kat. "A", AXTONE  
PUFFER  
ŤAHADLO ..... AXTONE, RG 12  
ZUGEINRICHTUNG  
ŤAHADLOVÝ HÁK ..... 1000 kN  
ZUGHAKEN  
ZÁVITOVÉ SPRIHADLO ..... 850 kN  
SCHRAUBENKUPPLUNG

## 5. BRZDA BREMSE

BRZDA ..... KNORR KE-GP (K) 12"  
BREMSE  
BRZDOVÉ KLÁTIKY-KOMPOZITNÉ ..... Bg 320, C 810  
BREMSKLÖTZE-VERBUNDWERKSTOFF

## 6. KOTOL TANK

PRIEMER NÁDRŽE ..... 2720 mm  
DURCHMEESR  
RID-VÝPOČTOVÝ PRETLAK ..... 1 MPa (10 bar)  
BERECHNUNGSÜBERSDRUCK  
SKÚŠOBNÝ PRETLAK ..... 0,4 MPa (4 bar)  
PRÜFÜBERDRUCK  
PREVÁDZKOVÝ PRETLAK ..... 0,3 MPa (3 bar)  
BETRIEBSÜBERDRUCK  
VONKAJŠÍ PRETLAK ..... 0,045 MPa (0,45 bar)  
ZUL. ÄUSSERER ÜBERDRUCK  
VÝPOČTOVÁ TEPLOTA ..... -20/+190°C  
BERECHNUNGSTEMPERATUR  
OBJEM KOTLA ..... 73 m<sup>3</sup> (min. 72,5 m<sup>3</sup>)  
NENNVOLUMEN  
SKLON KOTLA ..... 1,5°  
KESSELNEIGUNG  
MATERIÁL KOTLA ..... P355NH  
TANKMATERIAL  
EXPLOZÍVNA PEVNOSŤ TRT 006 ..... 0,97 MPa (9,7 bar)  
EXPLOSIONSDRUCKSTOSSFEST GEMÄSS TRT 006  
KORÓZNY PRÍDAVOK ..... 1,05 mm  
KORROSIONSZUSCHLAG  
TYP NÁDRŽE ..... L4BH  
TANKCODE

## 7. PLŇNIAČE A VYPRÁZDŇOVACIE ZARIADENIE FÜLL UND ENTLEREINRICHTUNG

PRIELEZ ..... DN 500, EN 12561-6  
KLAPPDOM  
HRDLO STUPAČKY ..... DN 150, KONSTRUKTIV  
STEIGROHRSTUTZEN VORBEREITET FÜR STEIGROHR  
VERZIA A - VERSION A:  
TLAKOVÉ HRDLO SO SLEPOU PRÍRUBOU ..... DN 50  
DRUCKSTUTZEN MIT BLINDFLANSCH  
PRÍDAVNÉ HRDLO SO SLEPOU PRÍRUBOU ..... DN 150  
SONDERSTUTZEN MIT BLINDFLANSCH  
VERZIA B - VERSION B:  
TLAKOVÉ HRDLO S KAMVALOK SPOJKOU ..... DN 50  
DRUCKSTUTZEN MIT KAMVALOK KUPPLUNG  
PRÍDAVNÉ HRDLO DN 150 S PLNIAČOU RÚROU DN 80  
A SO SPOJKOU KAMVALOK DN 80  
SONDERSTUTZEN DN150 MIT FÜLLROHR DN 80 UND MIT  
KAMVALOK KUPPLUNG DN 80

DNOVÝ VENTIL ..... DN 125/DN 100, BV40.1, VYKUROVANÝ, MECHAN. OVLÁDANÝ  
BODENVENTIL BEHEIZT, MECHANISCHER BETÄTIGUNG  
ZAVZDUŠŇOVACÍ VENTIL ..... DN 80, EA15.7, OVLÁDANÝ LANKOM S BEZPEČ. UZÁTVÁRANÍM  
BELÜFTUNGSVENTIL STRAFFSEILBETÄTIGUNG MIT SICHERHEITSAUSLÖSUNG

## VERZIA A - VERSION A:

VÝPUSTNÉ POTRUBIE ..... KONCOVÉ ŠIKMÉ VENTILY DN 100 / 5 1/2", NEVYKUROVANÉ  
ENTLEERUNGSLEITUNG SCHRÄGSITZVENTILE DN 100 / 5 1/2", NICHT BEHEIZT  
ZAVZDUŠŇOVACIE POTRUBIE ..... REDUKČNÉ KUSY DN 80/ DN 50 SO ZÁVITOVOU PRÍPOJKOU 2"  
BELÜFTUNGSLEITUNG REDUZIERSTÜCKE DN 80/ DN 50 MIT 2" GEWINDEANSCHLUSS

## VERZIA B - VERSION B:

VÝPUSTNÉ POTRUBIE ..... ARTA SPOJKY DN 100  
ENTLEERUNGSLEITUNG ARTA KUPPLUNGEN DN 100  
ZAVZDUŠŇOVACIE POTRUBIE ..... REDUKČNÉ KUSY DN 80/ DN 50 A ARTA SPOJKY DN 50  
BELÜFTUNGSLEITUNG REDUZIERSTÜCKE DN 80/ DN 50 UND ARTA KUPPLUNGEN DN 50

## 8. VONKAJŠIE VYKUROVANIE AUSSENLIEGENDE HEIZUNG

VYKUROVACIA PLOCHA ..... 7 m<sup>2</sup>  
HEIZFLÄCHE  
SKÚŠOBNÝ PRETLAK / PREVÁDZKOVÝ PRETLAK ..... 18 bar / 12 bar  
PRÜFÜBERDRUCK / BETRIEBSÜBERDRUCK  
TEPLOTA ..... 190°C  
BETRIEBSTEMPERATUR  
VYKUROVACIE OKRUHY .... 1 - NÁDRŽ, 2 - DNOVÝ VENTIL, KALNÍK A T-VÝPUSTNÉ POTRUBIE  
HEIZKREISE 1 - TANK, 2 - BODENVENTIL, SUMPFTASSE UND T-STÜCK

## 9. IZOLÁCIA ISOLIERUNG

MINERÁLNA VLNA ..... 100 mm, ISOVER Dämmfilz FE  
MINERALFASERFILZ  
OPLÁŠTENIE ..... NEREZOVÉ PLECHY (1.4301), HR. 0,8 mm, KVALITA POVRCHU 2R  
ISOLIERABDECKUNG VA BLECHE, DICKE 0,8 mm, OBERFLÄCHENQUALITÄT 2R

## 10. KONŠTRUKCIA A STAVBA KONSTRUKTION UND BAU

VOŽEN ODPOVEDÁ PREDPISOM TSI, RIV (AVV), RID, UIC, ERRI  
WAGEN NACH TSI, RIV (AVV), RID, UIC, ERRI  
PEVNOSTNÝ VÝPOČET KOTLA PODLA EN 13445, EN 14025 a RID  
KESSEL-FESTIGKEITSBERECHNUNG LAUT EN 13445, EN 14025 UND RID

## 11. POUŽITIE VERWENDUNG

DRUH NÁKLADU ..... TRIEDA 3, 6 a 9 PODLA RID  
LADEGÜTER KLASSE 3, 6 UND 9 NACH RID

Ind	Anz	Aenderung	Datum	Untersch.
CAD		Masseinheit mm	Massstab 1:50	Nettogewicht [kg]
Name	Datum	Name	Datum	
Bearb. MALICKY	11 12 22	Norm. ref. FOROLINOVA	11 12 28	
Gepr. KUBICKO	11 12 23	Schw.tech.		
Techn.				
Vorgangsnummer		Alte Zeichnung		

Štefánikova 887/53  
058 01 POPRAD  
SLOVAKIA

Name	
NADRZKOVY VOZEN Zacens 73 m <sup>3</sup> KESSELWAGEN Zacens 73 m <sup>3</sup>	
Zeichnungsnummer	
N-306-00-00-00-0	
Blatt. 2/2	

Nemerať z výkresu, pochybnosti konzultovať

Tento výkres je duševným vlastníctvom Tatrávagonky a.s. Poprad. Jeho použitie, rozmnoženie, zverejnenie, a poskytnutie tretej osobe je možné len s písomným súhlasom vlastníka.